

Sistema PAINEL ChovACUSTIC LR para revestimento de placa simples

BMI

ISOLAMENTO ACÚSTICO

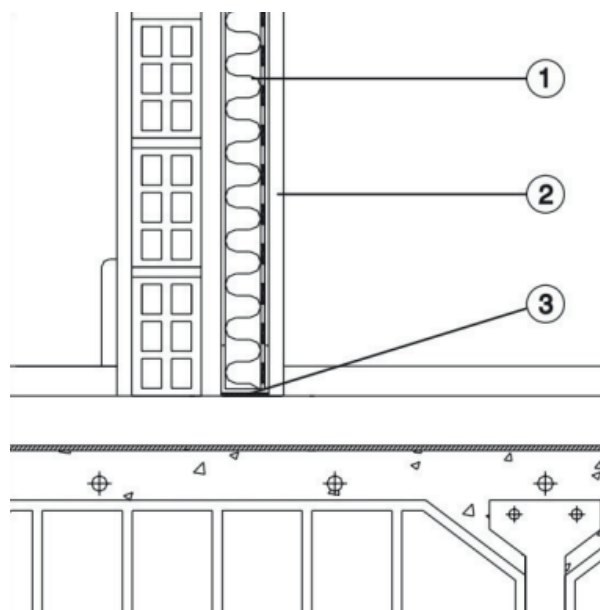
A solução proposta é formada por:

Revestimento de parede com estrutura de divisória autoportante com perfis de chapa de aço galvanizado com 48 mm de largura, constituída por montantes (elementos verticais) separados 600 mm entre si e canais (elementos horizontais), painel acústico **ChovACUSTIC 65 LR 70/4** de 44 mm e 9,3 Kg/m² (formado por lã mineral e uma tela viscoelástica de alta densidade) inserido entre os montantes, e uma placa de gesso cartonado de 15 mm, fechando o autoportante, aparafusada na parte externa. Esta solução oferece um isolamento acústico ao ruído aéreo «in situ» ($D_{nT,W}$) de 55 dB, obtendo uma melhoria do isolamento acústico «in situ» ($\Delta D_{nT,W}$) de 17 dB.

$D_{nT,W}$
55
dB

$\Delta D_{nT,W}$
17
dB

ESQUEMA



DESCRIÇÃO DOS ELEMENTOS

1. Painel ChovACUSTIC 65 LR 70/4 (44mm). Isolamento multicamadas contra ruído aéreo.
2. Placa de gesso cartonado (15 mm)
3. Banda de isolamento estrutural **ELASTOBAND 50** (4 mm).

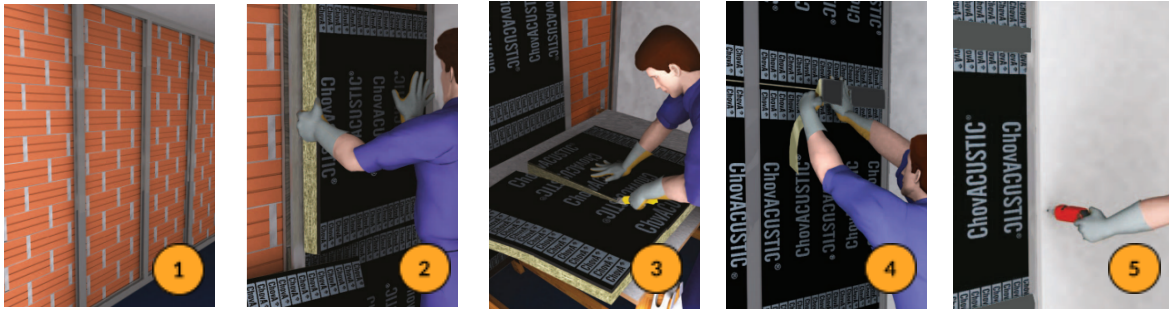
ChovA

Sistema PAINEL ChovACUSTIC LR para revestimento de placa simples

BMI

ISOLAMENTO ACÚSTICO

RECOMENDAÇÕES DE EXECUÇÃO



1. Verificar se a parede não apresenta buracos ou fissuras. Caso existam, devem ser preenchidos com argamassa. Em seguida, montar a estrutura metálica do revestimento autoportante afastada cerca de 2 cm da parede, seguindo as instruções de montagem dos sistemas de placas de gesso cartonado. A modulação será de 600 mm entre os montantes e será colocada uma banda de isolamento estrutural **ELASTOBAND 50** autoadesiva por baixo dos canais. Em estruturas de revestimentos que necessitem ser reforçadas, devem ser utilizados os separadores amortecedores 3801/TD1.
2. Colocar os painéis acústicos **ChovACUSTIC 65 LR 70/4** entre os montantes, no sentido ascendente e de forma que a tela viscoelástica fique visível.
3. Os painéis **ChovACUSTIC 65 LR 70/4** seguintes devem ser colocados lado a lado, repetindo o procedimento anterior, até cobrir completamente a superfície do sistema. Para ajustar os painéis nos espaços de dimensões menores, será feito um corte com um x-acto.
4. Em seguida, as juntas devem ser seladas utilizando a fita adesiva **ChovAIMPACT BANDA DE SOLAPE RT**. Para a sua aplicação, retirar o plástico protetor do adesivo, colocar sobre o painel e pressionar levemente.
5. Por último, aparafusar as placas de gesso cartonado de 15 mm à estrutura metálica e selar as juntas entre elas, seguindo as instruções de montagem dos sistemas de placas de gesso cartonado.

NOTA LEGAL

As informações técnicas fornecidas baseiam-se na nossa experiência atual e/ou em resultados obtidos em laboratórios externos acreditados. Estas informações têm caráter orientativo e a nossa garantia limita-se à qualidade dos produtos. No que diz respeito à instalação, na qual não participamos, a responsabilidade é da empresa instaladora. Uma execução incorreta pode reduzir o isolamento acústico da solução construtiva. Fica entendido que qualquer informação, sugestão, recomendação ou conteúdo - exceto aqueles estritamente relacionados aos Produtos vendidos pela BMI - fornecidos pela BMI, inclusive por meio de seus funcionários e/ou qualquer representante de vendas designado pela BMI (ou qualquer pessoa designada pela BMI) - incluindo, mas não se limitando a, funcionários do departamento BMI Expert ou do departamento de vendas/comercial da BMI - não pretende constituir, de forma alguma, um aconselhamento técnico, de engenharia ou arquitetónico; pelo contrário, todas essas informações, sugestões, recomendações e conteúdos (as «Informações») têm apenas fins informativos gerais e a BMI não será responsável por possíveis erros e/ou omissões contidos nessas Informações. Portanto, é da sua exclusiva responsabilidade verificar e confirmar as referidas informações com um especialista profissional designado (por exemplo, um técnico, engenheiro ou arquiteto), devidamente autorizado, para obter aconselhamento profissional. A BMI não é nem será responsável por quaisquer consequências relacionadas com as informações fornecidas e com a utilização que fizer das referidas informações.

ChovA