

Sistema ChovACUSTIC para pavimento com soalho sobre ripado

BMI

ISOLAMENTO ACÚSTICO

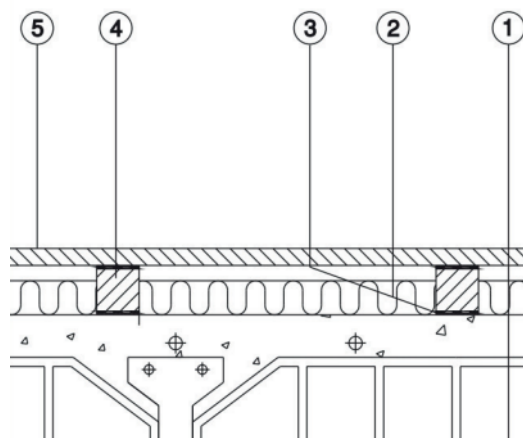
A solução proposta é composta por:

Pavimento de madeira sobre ripado espaçado de 600 mm, com a banda bicamada **ELASTOBAND** de 4 mm (formada por polietileno e material viscoelástica de alta densidade) colada nas faces superior e inferior do ripado. Com painéis **ChovANAPA** de 4 cm (absorvente acústico em feltro de poliéster) inseridos entre o ripado. Esta solução oferece um isolamento acústico ao ruído de impacto ($L'_{nT,w}$) de 58 dB, obtendo uma melhoria (ΔL_w) de 17 dB.

$L'_{nT,w}$
58
dB

ΔL_w
17
dB

ESQUEMA



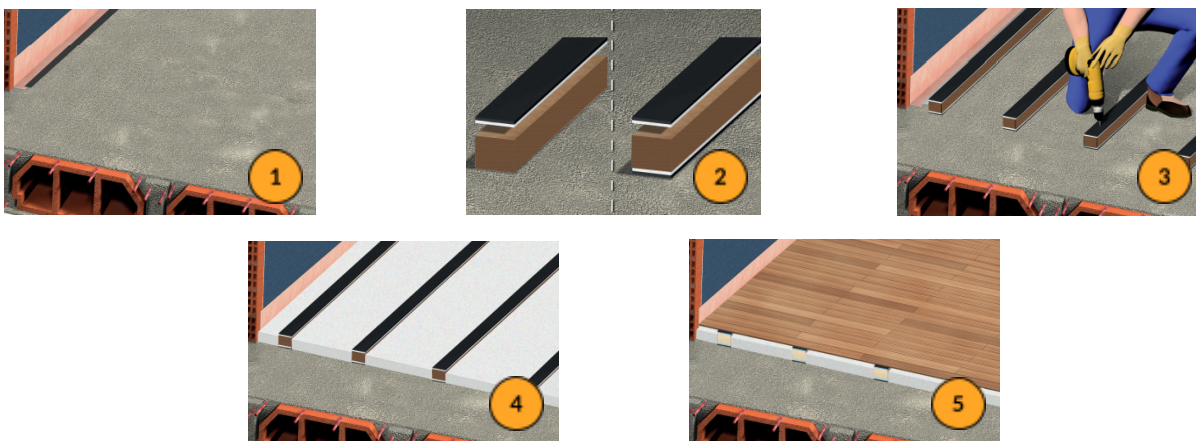
DESCRIÇÃO DOS ELEMENTOS

1. Laje
2. **ChovANAPA** (4 cm) (Absorvente acústico)
3. **ELASTOBAND** (4 mm) (Isolamento contra ruído de impacto)
4. Ripado
5. Soalho de madeira

Sistema ChovACUSTIC para pavimento com soalho sobre ripado

BMI

ISOLAMENTO ACÚSTICO



RECOMENDAÇÕES DE EXECUÇÃO

1. Antes da instalação do sistema, deve-se verificar se a superfície está limpa, seca e sem irregularidades. Em seguida, colocar a banda perimetral **ChovAIMPACT BANDA** em todos os pontos de encontro da laje com os elementos verticais (pilares e divisórias). Para facilitar a instalação, utilizar a fita adesiva **ChovAIMPACT BANDA DE SOLAPE RT**.
2. Em seguida, colar o material **ELASTOBAND** na parte inferior e superior de cada ripa com o polietileno voltado para a ripa, retirando previamente o plástico antiaderente.
3. Distribuir as ripas sobre a superfície. A distância entre elas será de 600 mm. Fixar com buchas e parafusos no pavimento, utilizando uma fixação a cada 900 mm.
4. Inserir o material absorvente acústico em feltro de poliéster **ChovANAPA** de 40 mm entre as ripas. Toda a superfície será coberta, sem deixar espaços entre os painéis.
5. Fixar o pavimento às ripas seguindo as recomendações do fabricante. Por último, dobrar a parte da fita de polietileno em contacto com as divisórias sobre o pavimento e instalar o rodapé.

ChovA

Sistema ChovACUSTIC para pavimento com soalho sobre ripado



ISOLAMENTO ACÚSTICO

NOTA LEGAL

As informações técnicas fornecidas baseiam-se na nossa experiência atual e/ou em resultados obtidos em laboratórios externos acreditados. Estas informações têm caráter orientativo e a nossa garantia limita-se à qualidade dos produtos. No que diz respeito à instalação, na qual não participamos, a responsabilidade é da empresa instaladora. Uma execução incorreta pode reduzir o isolamento acústico da solução construtiva. Fica entendido que qualquer informação, sugestão, recomendação ou conteúdo - exceto aqueles estritamente relacionados aos Produtos vendidos pela BMI - fornecidos pela BMI, inclusive por meio de seus funcionários e/ou qualquer representante de vendas designado pela BMI (ou qualquer pessoa designada pela BMI) - incluindo, mas não se limitando a, funcionários do departamento BMI Expert ou do departamento de vendas/comercial da BMI - não pretende constituir, de forma alguma, um aconselhamento técnico, de engenharia ou arquitetónico; pelo contrário, todas essas informações, sugestões, recomendações e conteúdos (as «Informações») têm apenas fins informativos gerais e a BMI não será responsável por possíveis erros e/ou omissões contidos nessas Informações. Portanto, é da sua exclusiva responsabilidade verificar e confirmar as referidas informações com um especialista profissional designado (por exemplo, um técnico, engenheiro ou arquiteto), devidamente autorizado, para obter aconselhamento profissional. A BMI não é nem será responsável por quaisquer consequências relacionadas com as informações fornecidas e com a utilização que fizer das referidas informações.



BMI Portugal
Estrada Nacional 361-1, Outeiro da Cabeça - 2565-594 Torres Vedras
Tel: +351 261920005 -- Email: sac@bmigroup.com
bmigroup.com/pt