

# Sistema ChovACUSTIC para revestimento autoportante simples

BMI

## ISOLAMENTO ACÚSTICO

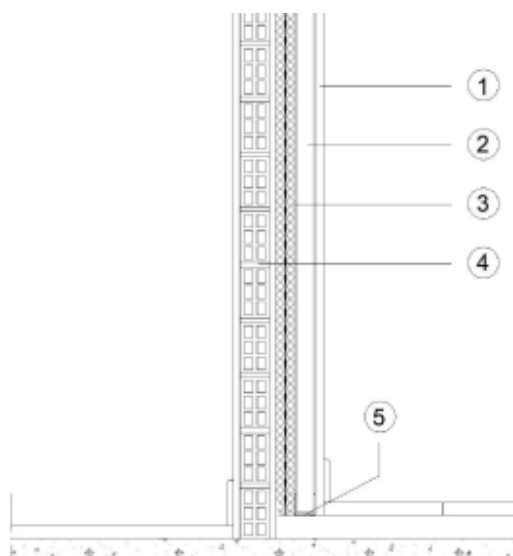
A solução proposta é composta por:

**ChovACUSTIC PLUS FIELTEX** (painel acústico multicamada de 36 mm e 8,4 Kg/m<sup>2</sup> de peso médio formado por dupla camada de feltro têxtil termicamente aderido a uma folha viscoelástica de alta densidade), fixo mecanicamente à divisória com espigões de fixação para isolamento (taco de fixação para painéis isolantes com prego), estrutura autoportante de perfis de 48 mm de largura, com uma placa de gesso cartonado de 13 mm de espessura aparafusada na face externa. Esta solução tem uma espessura total do revestimento de 9,1 cm e oferece um isolamento acústico ao ruído aéreo «in situ» ( $D_{nT,W}$ ) de 55 dB, obtendo uma melhoria do isolamento acústico «in situ» ( $\Delta D_{nT,A}$ ) de 16 dBA.

$D_{nT,W}$   
55  
dB

$\Delta D_{nT,A}$   
16  
dBA

## ESQUEMA



## DESCRIÇÃO DOS ELEMENTOS

1. Placa de gesso cartonado (13 mm).
2. Perfil de 48 mm.
3. **ChovACUSTIC PLUS FIELTEX** (36 mm). Isolamento multicamada para o ruído aéreo.
4. Tijolo cerâmico furado
5. Banda de isolamento estrutural **ELASTOBAND 50** (4 mm).

ChovA

# Sistema ChovACUSTIC para revestimento autoportante simples

BMI

ISOLAMENTO ACÚSTICO



## RECOMENDAÇÕES DE EXECUÇÃO

1. Verificar se a divisória não apresenta buracos ou fissuras. Caso existam, é conveniente preenchê-los com argamassa. Cortar uma seção de **ChovACUSTIC PLUS FIELTEX** com comprimento igual à altura da divisória. Apoiar o **ChovACUSTIC PLUS FIELTEX** sobre a divisória. Executar os furos no material, com uma broca de 8 mm, nas posições indicadas no esquema. A profundidade deve ser de pelo menos 4 cm. Inserir os espigões de fixação (bucha de fixação para painéis isolantes com prego) com a ajuda de um martelo, distribuindo 5 fixações por metro quadrado.
2. O trecho seguinte deve ser colocado seguindo as mesmas recomendações dos pontos 1 e 2, realizando a sobreposição de 2 cm que o produto apresenta. Em seguida, essas juntas serão seladas com as próprias fixações.
3. Montar a estrutura metálica do revestimento autoportante separada cerca de 2 cm do material **ChovACUSTIC PLUS FIELTEX**, seguindo as instruções de montagem dos sistemas de placas de gesso laminado. A modulação será de 600 mm entre os montantes e será colocada uma banda de isolamento estrutural **ELASTOBAND 50** autoadesiva por baixo de todos os canais. Em estruturas de revestimentos que necessitem ser reforçadas, devem ser utilizados os separadores amortecedores 3801/TD1.
4. Aparafusar a placa de gesso cartonado de 13 mm à estrutura metálica seguindo as instruções de montagem dos sistemas de placa de gesso cartonado.

# Sistema ChovACUSTIC para revestimento autoportante simples



ISOLAMENTO ACÚSTICO

## NOTA LEGAL

As informações técnicas fornecidas baseiam-se na nossa experiência atual e/ou em resultados obtidos em laboratórios externos acreditados. Estas informações têm caráter orientativo e a nossa garantia limita-se à qualidade dos produtos. No que diz respeito à instalação, na qual não participamos, a responsabilidade é da empresa instaladora. Uma execução incorreta pode reduzir o isolamento acústico da solução construtiva. Fica entendido que qualquer informação, sugestão, recomendação ou conteúdo - exceto aqueles estritamente relacionados aos Produtos vendidos pela BMI - fornecidos pela BMI, inclusive por meio de seus funcionários e/ou qualquer representante de vendas designado pela BMI (ou qualquer pessoa designada pela BMI) - incluindo, mas não se limitando a, funcionários do departamento BMI Expert ou do departamento de vendas/comercial da BMI - não pretende constituir, de forma alguma, um aconselhamento técnico, de engenharia ou arquitetónico; pelo contrário, todas essas informações, sugestões, recomendações e conteúdos (as «Informações») têm apenas fins informativos gerais e a BMI não será responsável por possíveis erros e/ou omissões contidos nessas Informações. Portanto, é da sua exclusiva responsabilidade verificar e confirmar as referidas informações com um especialista profissional designado (por exemplo, um técnico, engenheiro ou arquiteto), devidamente autorizado, para obter aconselhamento profissional. A BMI não é nem será responsável por quaisquer consequências relacionadas com as informações fornecidas e com a utilização que fizer das referidas Informações.



BMI Portugal  
Estrada Nacional 361-1, Outeiro da Cabeça - 2565-594 Torres Vedras  
Tel: +351 261920005 -- Email: [sac@bmigroup.com](mailto:sac@bmigroup.com)  
[bmigroup.com/pt](http://bmigroup.com/pt)