

# Sistema ChovACUSTIC para revestimento semi-direto simples

BMI

## ISOLAMENTO ACÚSTICO

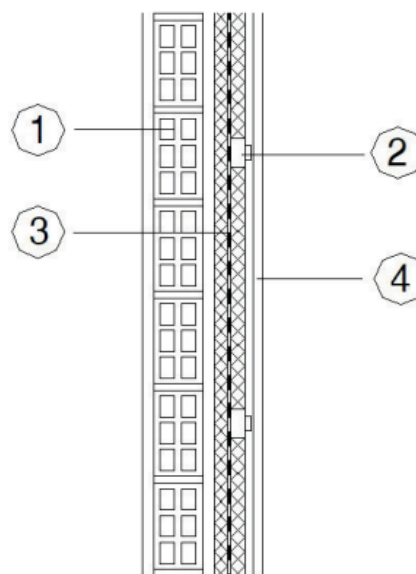
A solução proposta é composta por:

Revestimento de parede semi-direto composto por **ChovACUSTIC PLUS FIELTEX** (painel acústico multicamada de 36 mm e 8,4 Kg/m<sup>2</sup> de peso médio formado por dupla camada de feltro têxtil termicamente aderido a uma tela viscoelástica de alta densidade de 4 mm) fixo mecanicamente à divisória com espigões de fixação para isolamento (taco de fixação para painéis isolantes com prego), estrutura em perfis de chapa de aço galvanizado do tipo ômega com 18 mm de espessura com amortecedor FTD OMEGA, no qual é aparafusada uma placa de gesso cartonado com 13 mm de espessura. Esta solução tem uma espessura total do revestimento de 5,3 cm e oferece um isolamento acústico ao ruído aéreo «in situ» ( $D_{nT,W}$ ) de 51 dB, obtendo uma melhoria do isolamento acústico «in situ» ( $\Delta D_{nT,A}$ ) de 13 dBA.

$D_{nT,W}$   
52  
dB

$\Delta D_{nT,A}$   
13  
dBA

## ESQUEMA



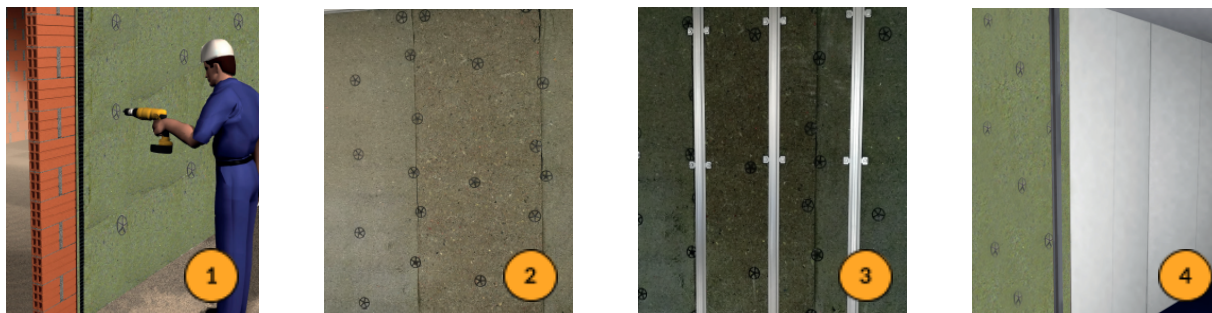
## DESCRIÇÃO DOS ELEMENTOS

1. Divisória existente.
2. Perfis “omega” 18 mm + amortecedor FTD OMEGA.
3. **ChovACUSTIC PLUS FIELTEX**. Absorvente e isolante acústico.
4. Placa de gesso cartonado (13 mm)

# Sistema ChovACUSTIC para revestimento semi-direto simples

BMI

ISOLAMENTO ACÚSTICO



## RECOMENDAÇÕES DE EXECUÇÃO

1. Verificar se a parede divisória não tem buracos ou fissuras. Caso existam devem ser preenchidos com argamassa. Cortar uma secção de **ChovACUSTIC PLUS FIELTEX** com comprimento igual à altura da parede divisória. Colocar o **ChovACUSTIC PLUS FIELTEX** na parede divisória. Executar furos no material usando uma broca de 8 mm nas posições indicadas no diagrama. Os orifícios devem ter pelo menos 4 cm de profundidade. Inserir os espigões de fixação (buchas de fixação para painéis isolantes com pregos) usando um martelo, distribuindo 5 fixações por metro quadrado.
2. O trecho de isolamento seguinte deve ser colocado seguindo as mesmas recomendações dos pontos 1 e 2, realizando a sobreposição de 2 cm que o produto apresenta. Em seguida, essas juntas deverão ser seladas com as próprias fixações.
3. Aparafusar o amortecedor FTD OMEGA à divisória existente sobre o **ChovACUSTIC PLUS FIELTEX**. Fixar o perfil «omega» com um clique ao amortecedor. A distância de modulação será de 600 mm.
4. Aparafusar a placa de gesso cartonado à estrutura metálica seguindo as instruções de montagem dos sistemas de placa de gesso laminado.

## NOTA LEGAL

ChovA

BMI Portugal  
Estrada Nacional 361-1, Outeiro da Cabeça - 2565-594 Torres Vedras  
Tel: +351 261920005 -- Email: [sac@bmigroup.com](mailto:sac@bmigroup.com)  
[bmigroup.com/pt](http://bmigroup.com/pt)

# Sistema ChovACUSTIC para revestimento semi-direto simples



## ISOLAMENTO ACÚSTICO

As informações técnicas fornecidas baseiam-se na nossa experiência atual e/ou em resultados obtidos em laboratórios externos acreditados. Estas informações têm caráter orientativo e a nossa garantia limita-se à qualidade dos produtos. No que diz respeito à instalação, na qual não participamos, a responsabilidade é da empresa instaladora. Uma execução incorreta pode reduzir o isolamento acústico da solução construtiva. Fica entendido que qualquer informação, sugestão, recomendação ou conteúdo - exceto aqueles estritamente relacionados aos Produtos vendidos pela BMI - fornecidos pela BMI, inclusive por meio de seus funcionários e/ou qualquer representante de vendas designado pela BMI (ou qualquer pessoa designada pela BMI) - incluindo, mas não se limitando a, funcionários do departamento BMI Expert ou do departamento de vendas/comercial da BMI - não pretende constituir, de forma alguma, um aconselhamento técnico, de engenharia ou arquitetónico; pelo contrário, todas essas informações, sugestões, recomendações e conteúdos (as «Informações») têm apenas fins informativos gerais e a BMI não será responsável por possíveis erros e/ou omissões contidos nessas Informações. Portanto, é da sua exclusiva responsabilidade verificar e confirmar as referidas informações com um especialista profissional designado (por exemplo, um técnico, engenheiro ou arquiteto), devidamente autorizado, para obter aconselhamento profissional. A BMI não é nem será responsável por quaisquer consequências relacionadas com as informações fornecidas e com a utilização que fizer das referidas Informações.



BMI Portugal  
Estrada Nacional 361-1, Outeiro da Cabeça - 2565-594 Torres Vedras  
Tel: +351 261920005 -- Email: [sac@bmigroup.com](mailto:sac@bmigroup.com)  
[bmigroup.com/pt](http://bmigroup.com/pt)